

Technische gegevens

	Filterklasse	30 dB(A)	35 dB(A)	Boost
Maximale capaciteit ^A	ePM ₁₀ 50%	222 m ³ /h	288 m ³ /h	315 m ³ /h
	ePM ₁ 55%	220 m ³ /h	284 m ³ /h	310 m ³ /h
Worp (0,2 m/s) ^B	ePM ₁₀ 50%	4,5 m	6,3 m	7 m
	ePM ₁ 55%	4,5 m	6,3 m	7 m
Werkbereik (maximale capaciteit), buitentemperatuur		-15 °C – 40 °C		
Veseluchtfilter		ePM ₁₀ 50%, ePM ₁ 55% of ePM ₁ 80%		
Afvoerluchtfilter		ePM ₁₀ 50%		
Afmetingen (BxHxD)		2055 x 358 x 1100 mm		
Gewicht: standaardunit, compleet		235 kg		
Gewicht: omkasting		175 kg		
Gewicht: servicedeur		55 kg		
Kleur: omkasting / panelen en servicedeur		RAL 9005 (gitzwart) / RAL 9010 (zuiver wit)		
Tegenstroomwarmtewisselaar		Aluminium		
Energieklasse conform EU-verordening 1254/2014		SEC-Klasse A		
Dichtheidsklasse (luchtlekkage) conform EN 1886 / EN 13141-7		Klasse L2 / A1		
Dichtheidsklasse sluitdemper conform EN 1751		Klasse 3		
IP code		10		
Kanaalaansluiting		Ø200 mm		
Condenspomp: capaciteit / opvoerhoogte bij 5 l/h		10 l/h / 6 m		
Condensafvoer: inwendig / uitwendig		Ø6 mm / Ø9 mm		
Voedingsspanning		220-240V/50Hz, ~1N+PE		
Maximaal vermogen; nominaal vermogen bij 30 dB(A) / 35 dB(A) / Boost ^A (inclusief warmtepomp)		2560 W; 406 / 570 / 802		
Maximaal stroom; nominale stroom bij 30 dB(A) / 35 dB(A) / Boost ^A (inclusief warmtepomp)		11,2 A; 1,79 / 2,51 / 3,53		
Vermogensfactor (inclusief warmtepomp)		0,92		
Maximale voorzekering		16 A, 1 fase, type C		
Lekstroom AC / DC		6 mA / 0,04 mA		
Aanbevolen aardlekschakelaar		Type B		

^A Alle metingen zijn uitgevoerd bij normaal bedrijf in een standaardinbouwsituatie in een testruimte met afmetingen 8,0 m x 10,0 m x 2,5 m met een geluiddemping van 8 dB(A).

^B De worp is gemeten met 3-5°C ondergekoelde pulsie in een testruimte met afmetingen 8,0 m x 10,0 m x 2,5 m.

Elektrische verwarmingsbatterij

	Verwarmingsbatterij 1	Verwarmingsbatterij 2
Warmteafgifte	1150 W	1150 W
Nominale stroom	5 A	5 A
Thermische beveiliging, handmatige reset	100°C	100°C

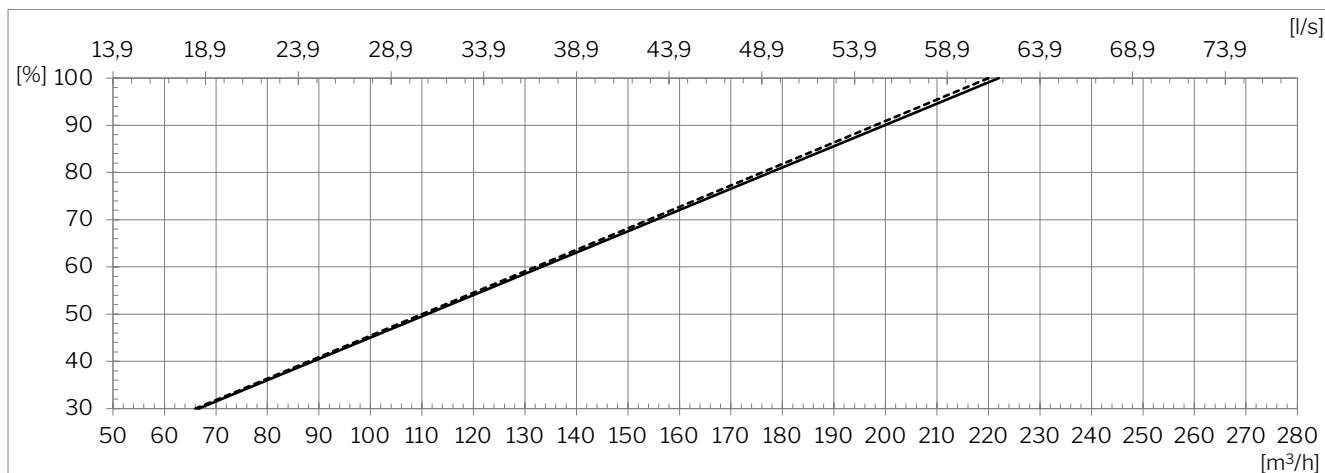
Warmtepomp

Nominaal koelvermogen ^C	2000 W
Nominaal warmteafgifte ^C	2300 W
Materiaal buis / vinnen	Koper / Aluminium
COP (varme) ventilatie	5.7 – 7.4
COP (varme) recirculatie	3.6
EER (koel) ventilatie	2.3 – 3.8
Koelmiddel / GWP ^D	R290 / 0,02
Vullen	330 g

^C vgl. DS/EN 308 en DS/EN 14825.

^D vgl. (EU) 2024/573.

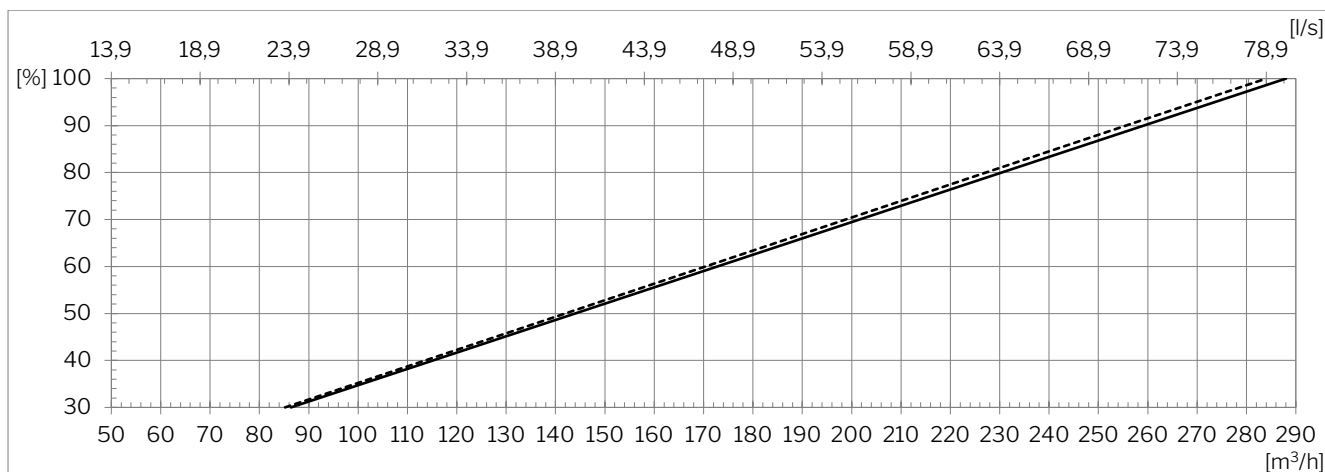
Capaciteit bij 30 dB(A) geluidsdruckniveau^A



— Verseluchtfiler ePM₁₀ 50% + afvoerfilter ePM₁₀ 50%

--- Verseluchtfiler ePM₁ 55% + afvoerfilter ePM₁₀ 50%

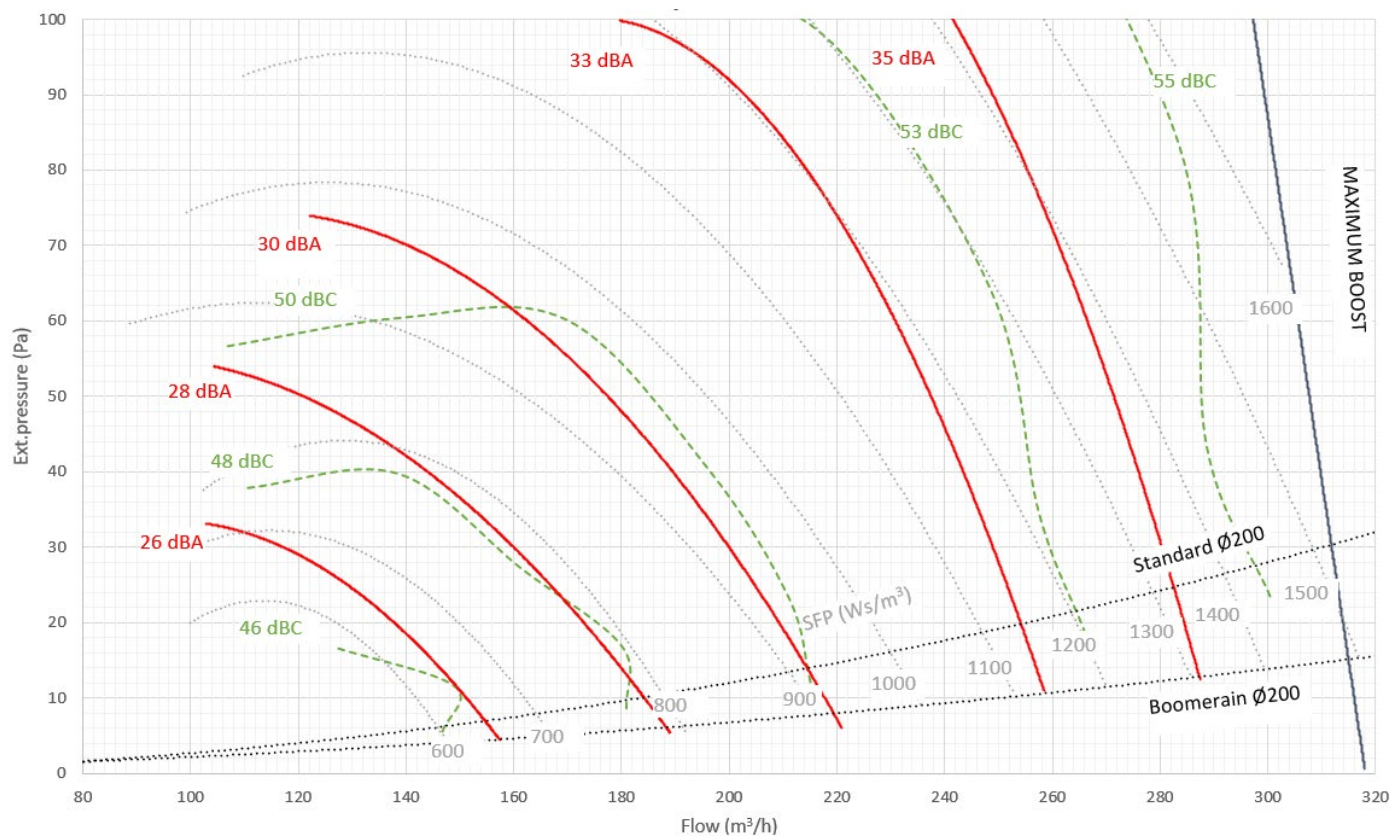
Capaciteit bij 35 dB(A) geluidsdruckniveau^A



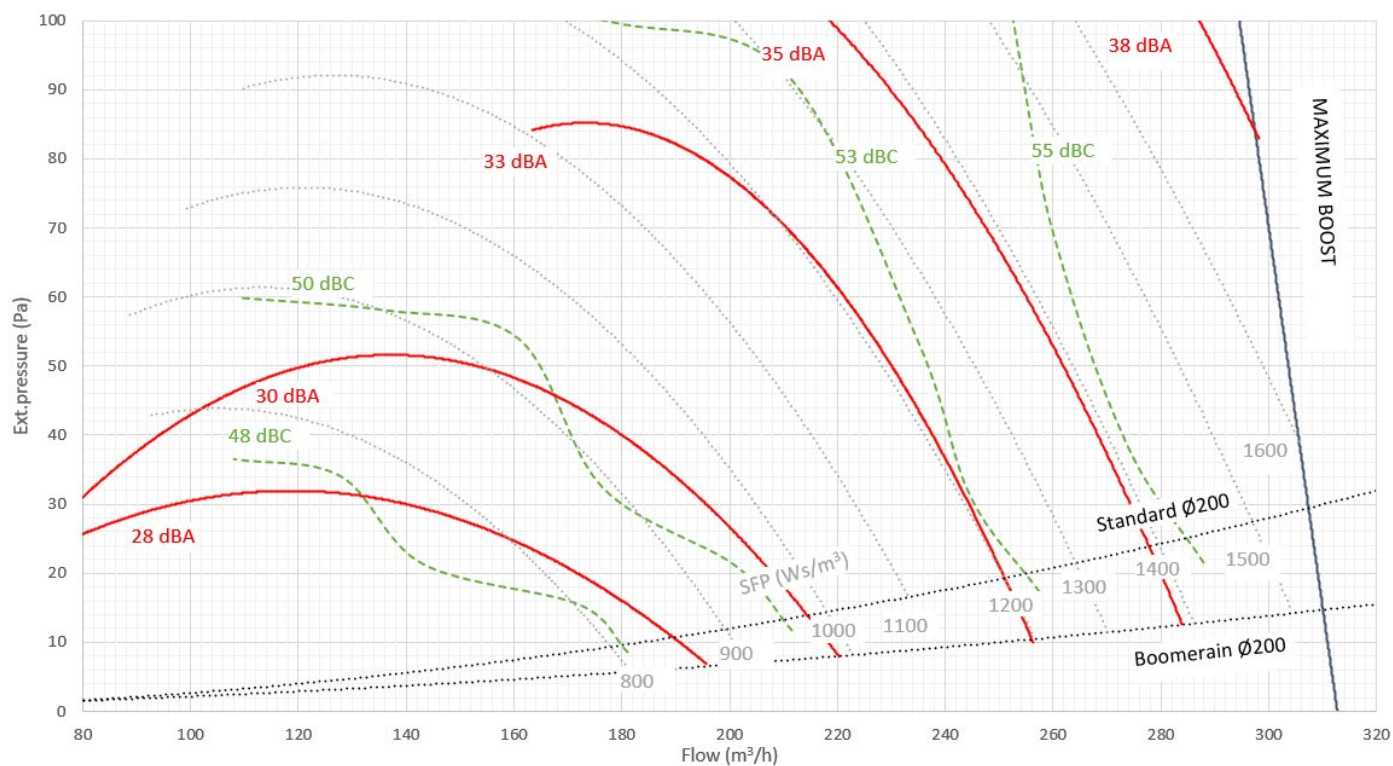
— Verseluchtfiler ePM₁₀ 50% + afvoerfilter ePM₁₀ 50%

--- Verseluchtfiler ePM₁ 55% + afvoerfilter ePM₁₀ 50%

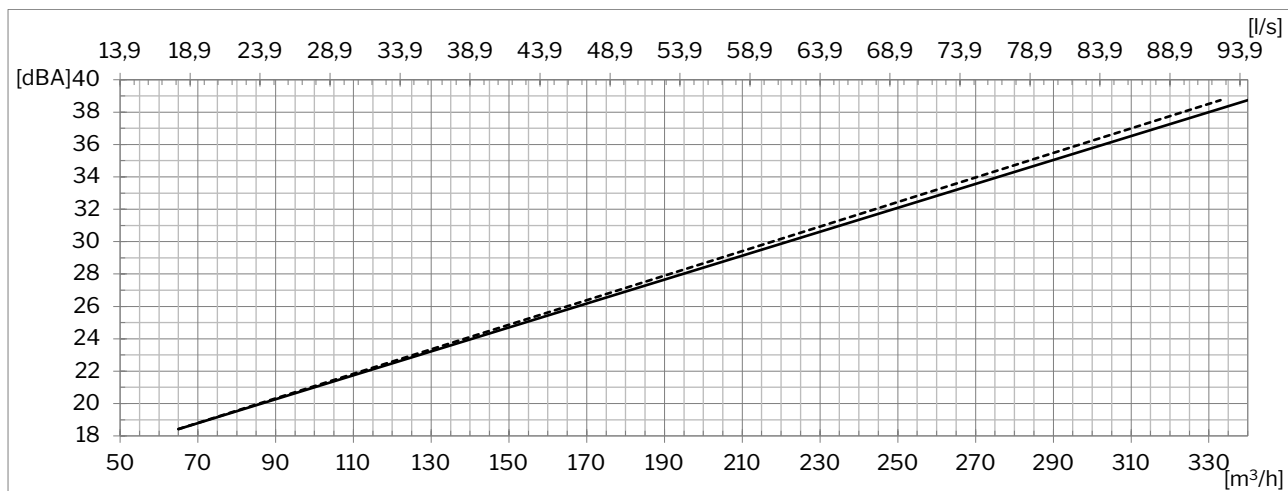
SFP met verseluchtfiler ePM₁₀ 50% + afvoerfilter ePM₁₀ 50%



SFP met verseluchtfiler ePM₁ 55% + afvoerfilter ePM₁₀ 50%



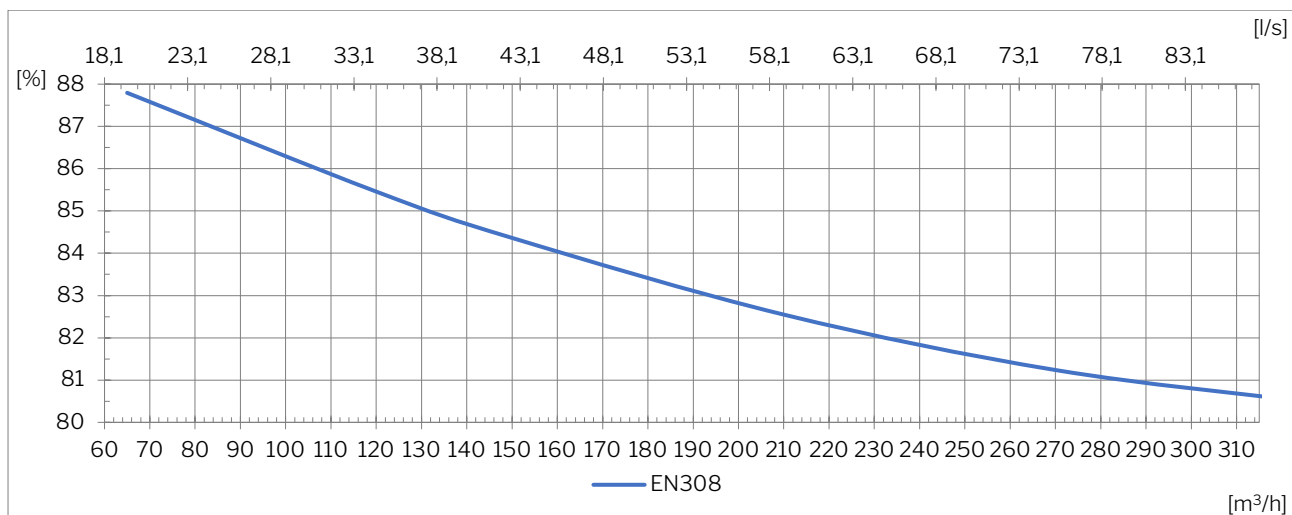
Geluidsdruckniveau L_{PA} volgens Airmaster-referentiesituatie^E



— Verseluchtfilter ePM₁₀ 50% + afvoerfilter ePM₁₀ 50%

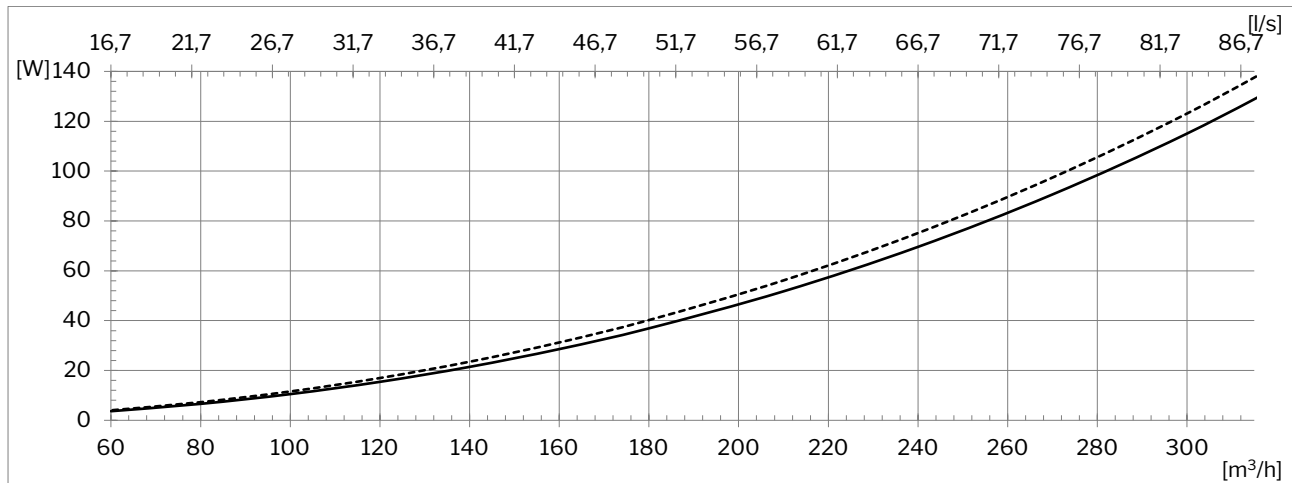
--- Verseluchtfilter ePM₁ 55% + afvoerfilter ePM₁₀ 50%

Rendement volgens EN 308



^EHet geluidsdruckniveau is gemeten bij een hoogte van 1,2 m met 1 m horizontale afstand van de ventilatie-unit.

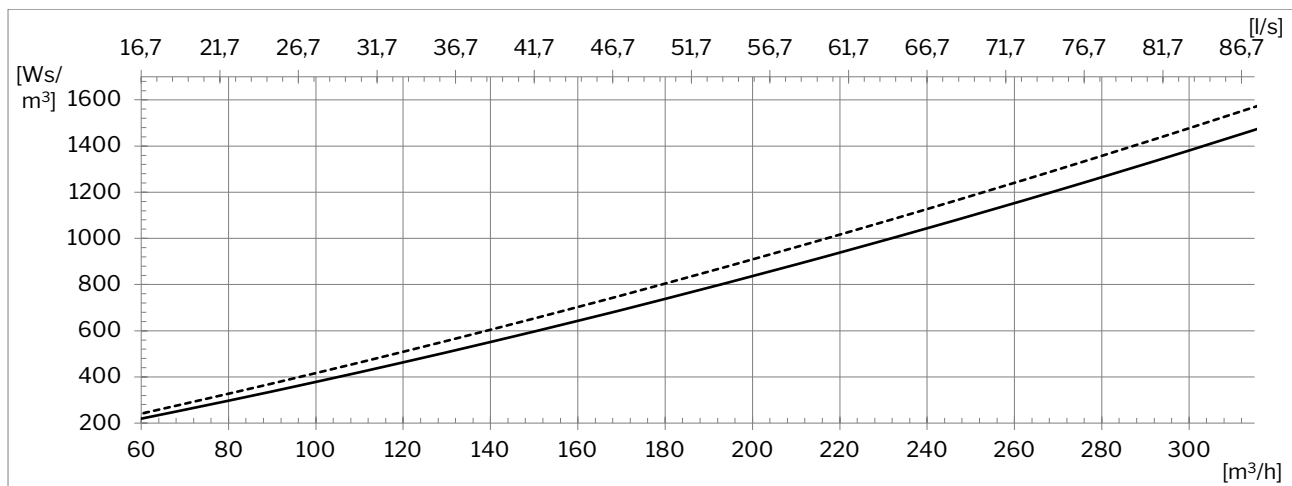
Vermogen



— VerseluchtfILTER ePM₁₀ 50% + afvoerfilter ePM₁₀ 50%

--- VerseluchtfILTER ePM₁ 55% + afvoerfilter ePM₁₀ 50%

SFP^F

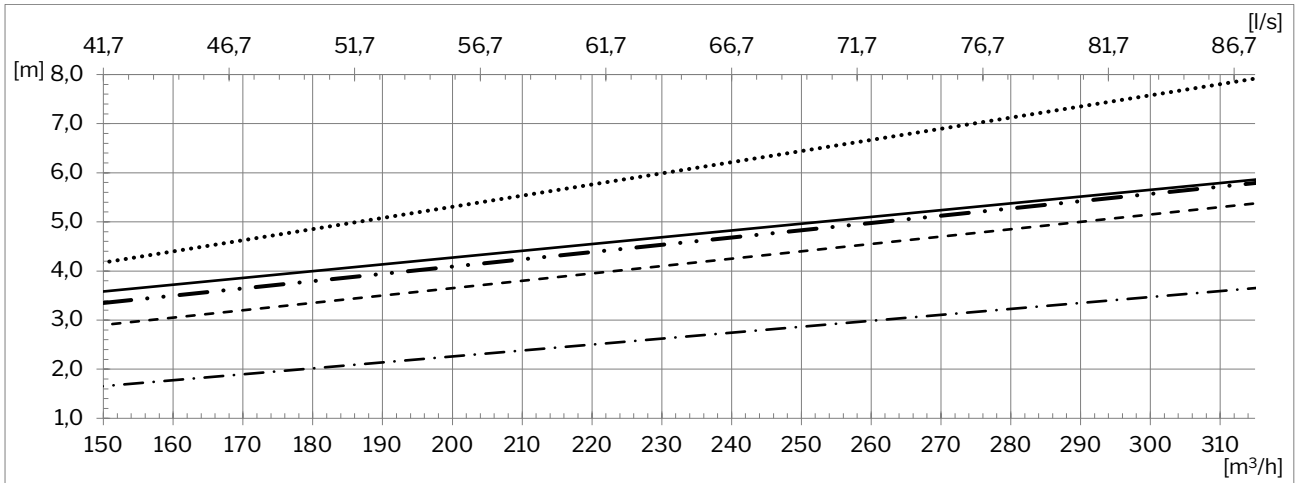


— VerseluchtfILTER ePM₁₀ 50% + afvoerfilter ePM₁₀ 50%

--- VerseluchtfILTER ePM₁ 55% + afvoerfilter ePM₁₀ 50%

^F Bij berekening van SFP wordt meegenomen het vermogen voor werking van ventilatoren, maar niet voor besturing, display, enz.

Worp bij 0,2 m/s



- Verminderd. Lamellen op 0°
- Lamellen op 0°
- - - - - Lamellen op 45°
- . - . - Lamellen op 60°
- . . - . Asymmetrisch. Lamellen op -45°/60°

Versie overzicht

Afvoer en inlaat:

H: horizontal (horizontaal)



HH



Inblaas en extractie:

B: bottom (onder)



BB

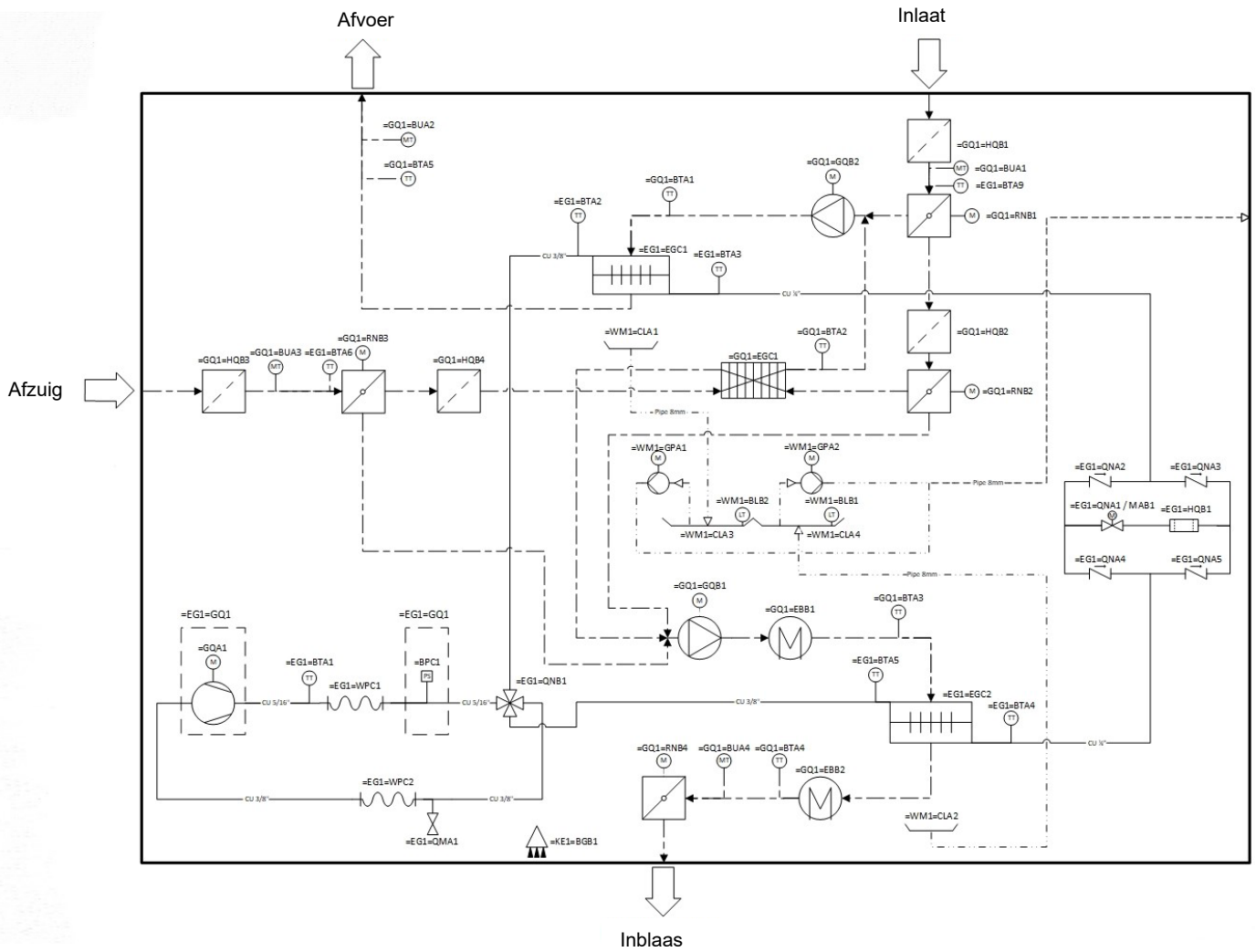


Standaard en opties

Tegenstroomwarmtewisselaar (Aluminium)	✓	Verseluchtfiler ePM ₁₀ 50%	opt.
Gemotoriseerde bypass	✓	Verseluchtfiler ePM ₁ 55%	opt.
Gemotoriseerde inlaatklep	✓	Verseluchtfiler ePM ₁ 80%	si
Gemotoriseerde uitlaatklep	✓	Afvoerfilter ePM ₁₀ 50%	✓
Elektrische verwarmingsbatterij	✓	LED (indicatie bedrijfstoestand)	✓
Condenspomp	✓	Muur-/plafondframe	✓
Elektronische vochtsensor (ingebouwd)	✓	Externe aansluitmodule	opt.
PIR/bewegingssensor (wandmontage)	opt.	Airmaster Airlinq® Online	opt.
PIR/bewegingssensor (ingebouwd)	opt.	Airlinq® Online API	opt.
CO ₂ sensor (wandmontage)	opt.	Bluetooth app	✓
CO ₂ sensor (ingebouwd)	✓		
TVOC sensor (ingebouwd)	opt.		

✓: standaard opt.: optie si: speciale uitrusting

Principetekening



Componentaanduiding:

=EG1 Heat pump system
 =EG1=GQ1 Compressor system
 =GQ1 Ventilation system
 =WM1 Condensate system

=BGB PIR
 =BLB Level sensor
 =BPA Pressure transmitter
 =BPC Pressure switch
 =BTA Temperature sensor
 =BUA Humidity/CO₂ sensor

=CLA Condensate tray
 =EBB Heating surface
 =EGC Heat exchanger
 =GPA Condensate pump
 =GQA Compressor
 =GQB Fan

=HQB Filter
 =QMA Filling valve
 =QNA Valve
 =QNB 4-way valve
 =RNB Damper
 =WPC Flexible connection